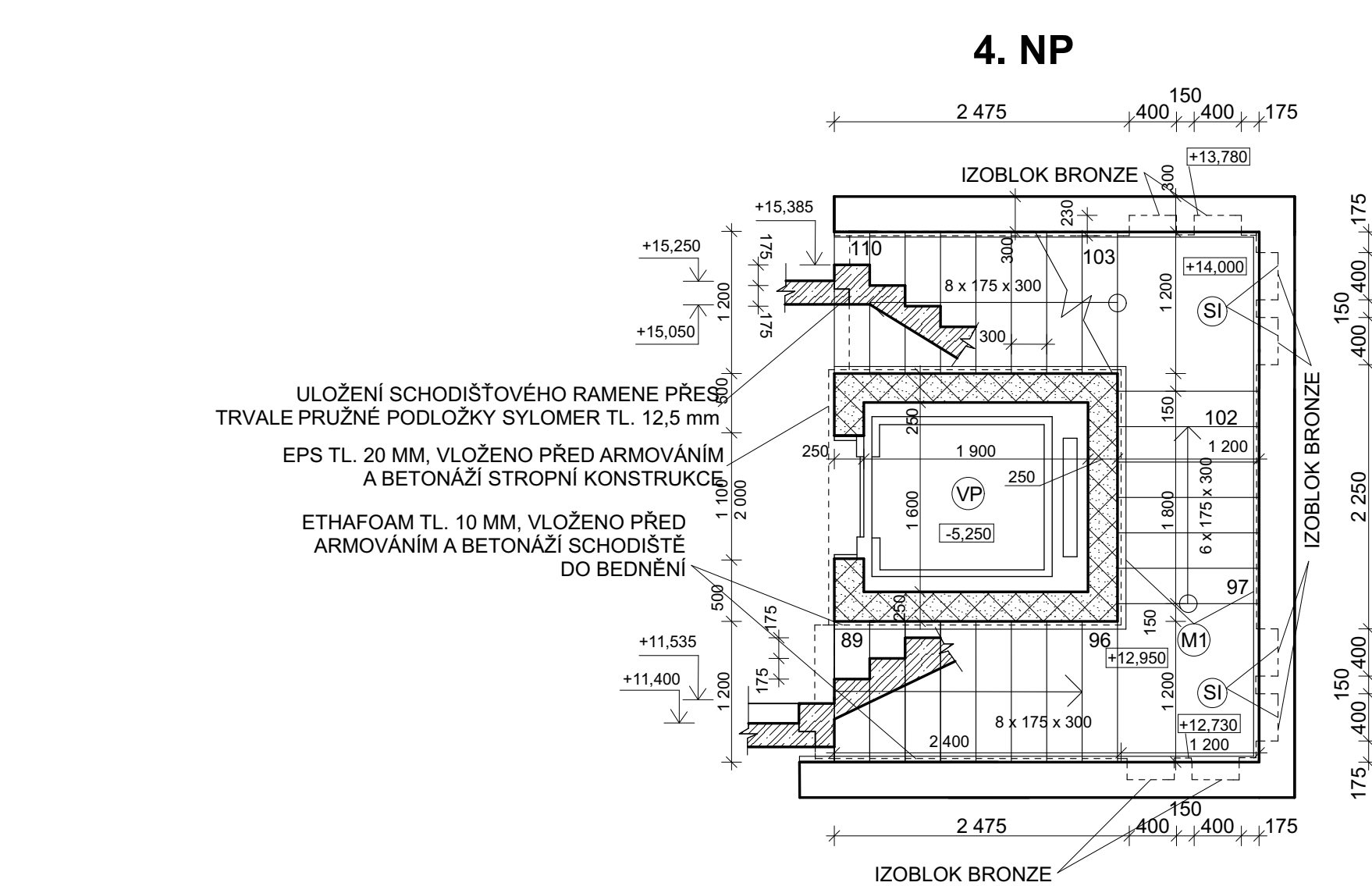
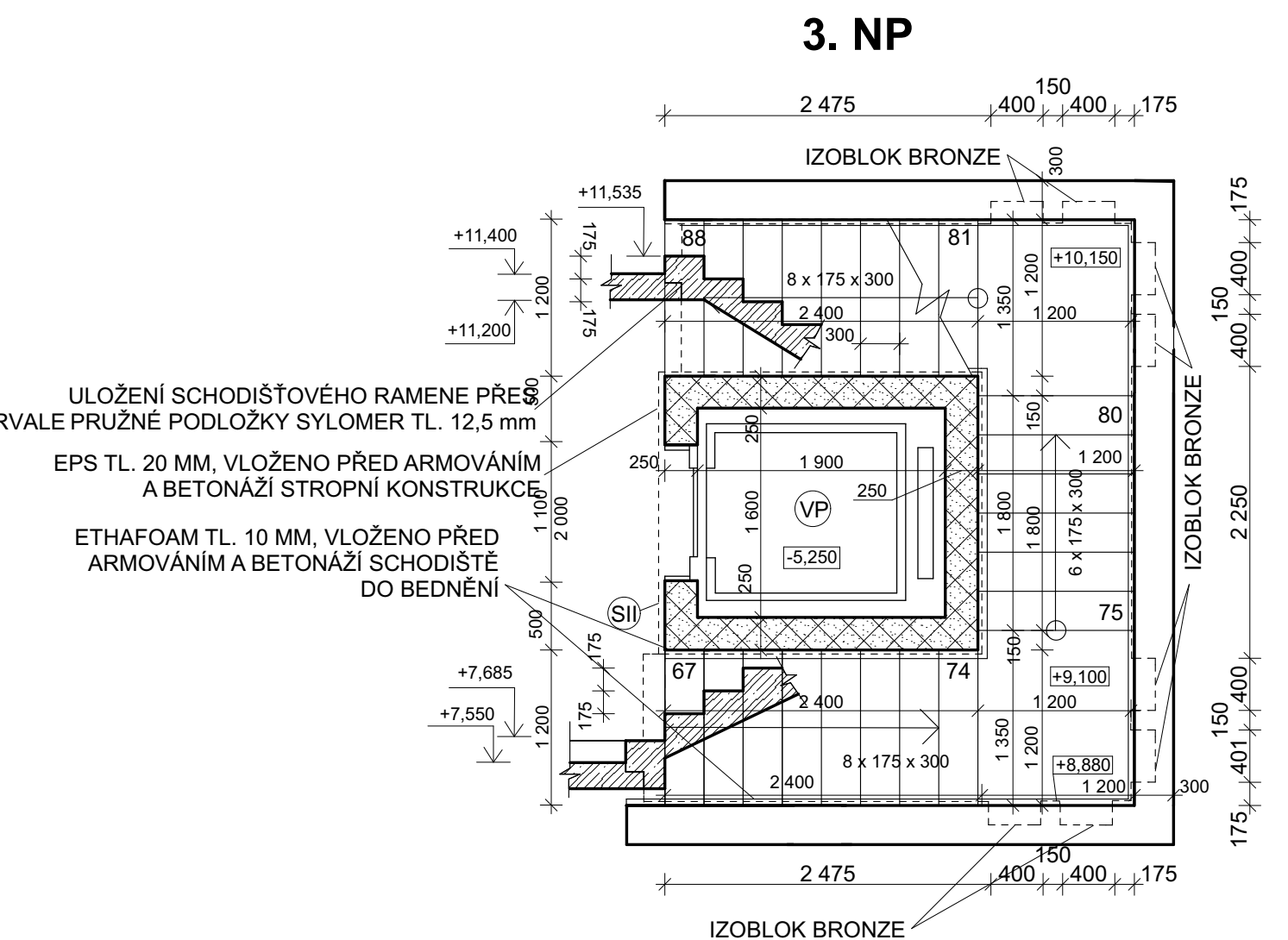
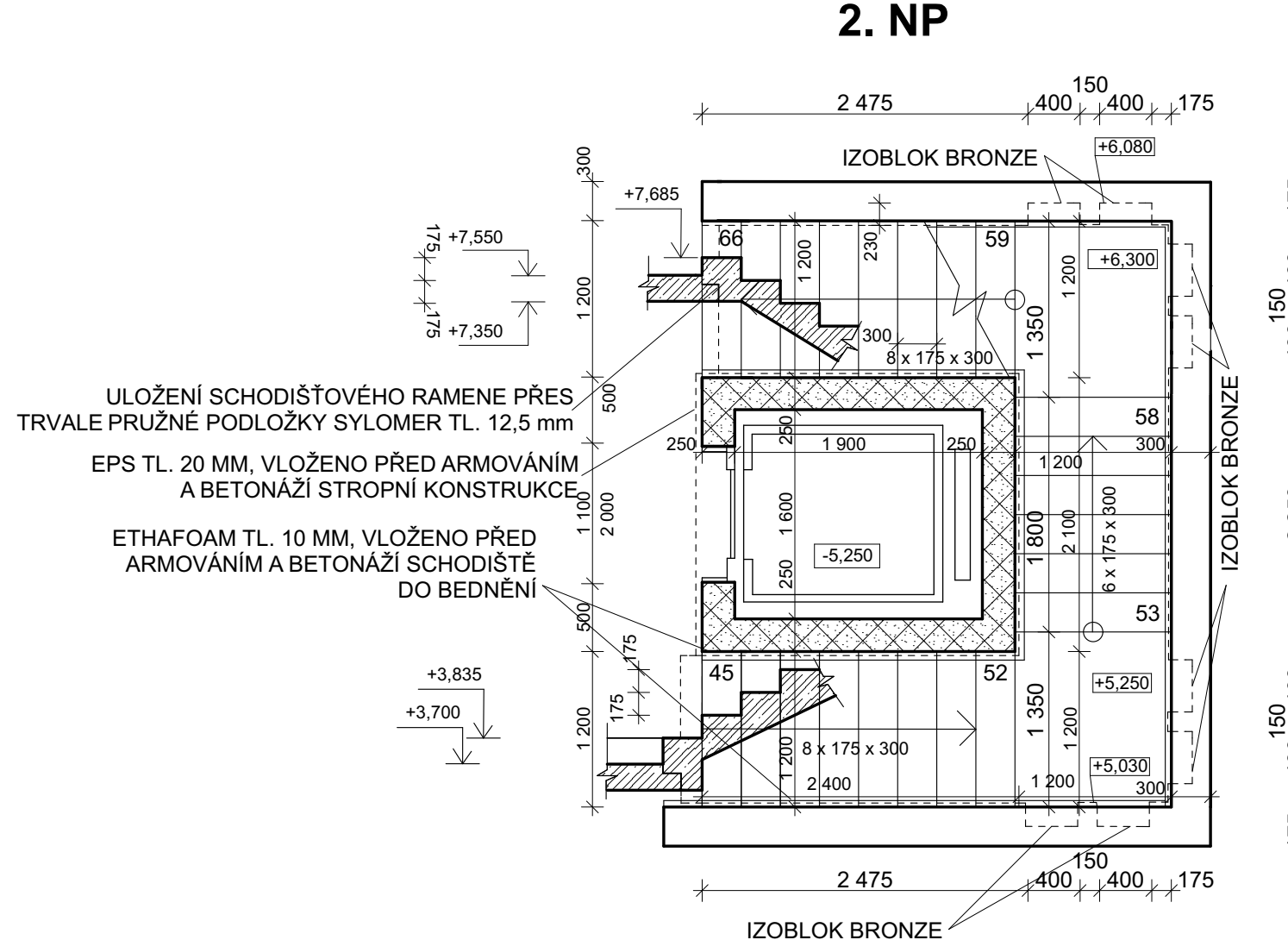
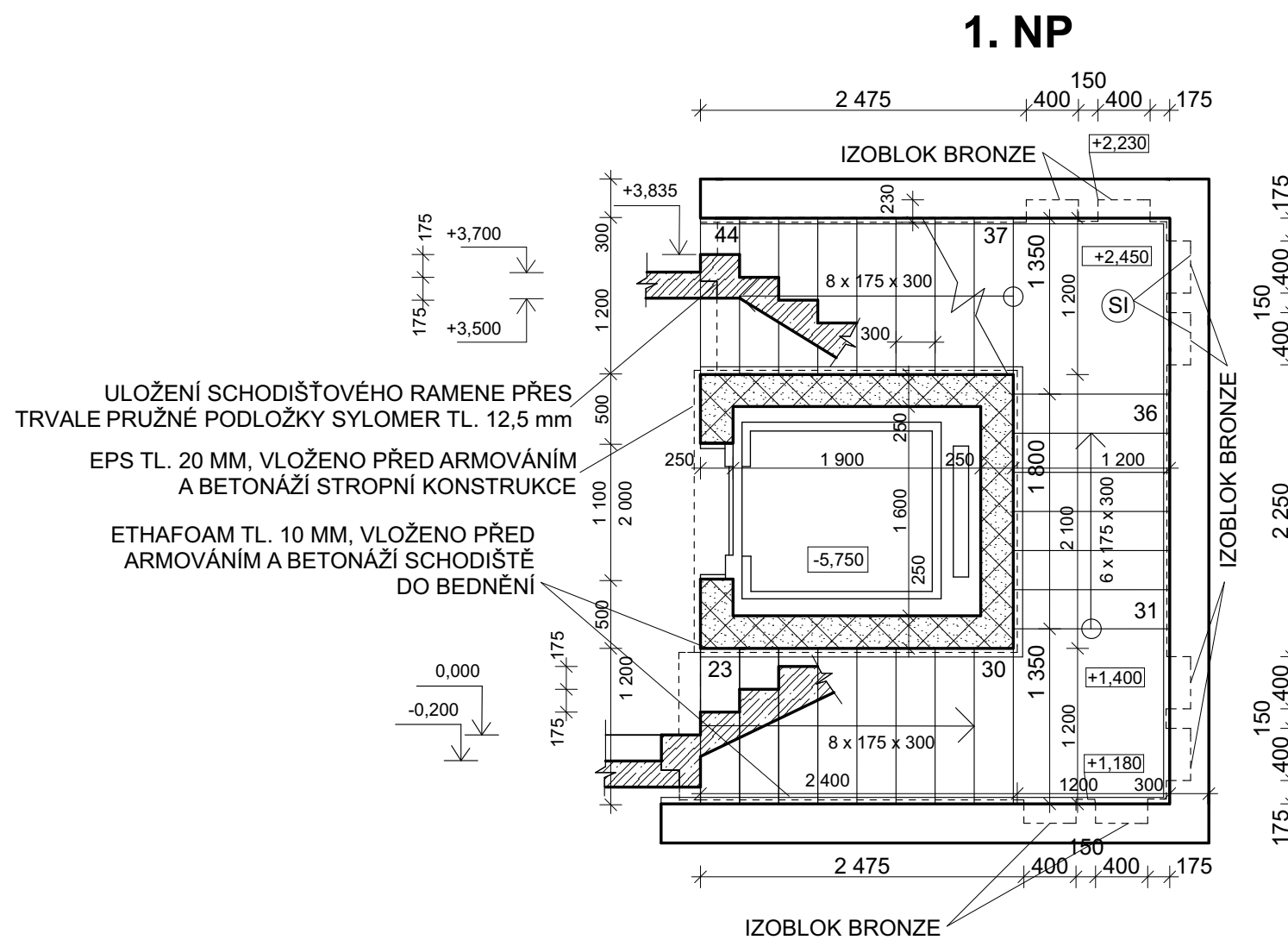
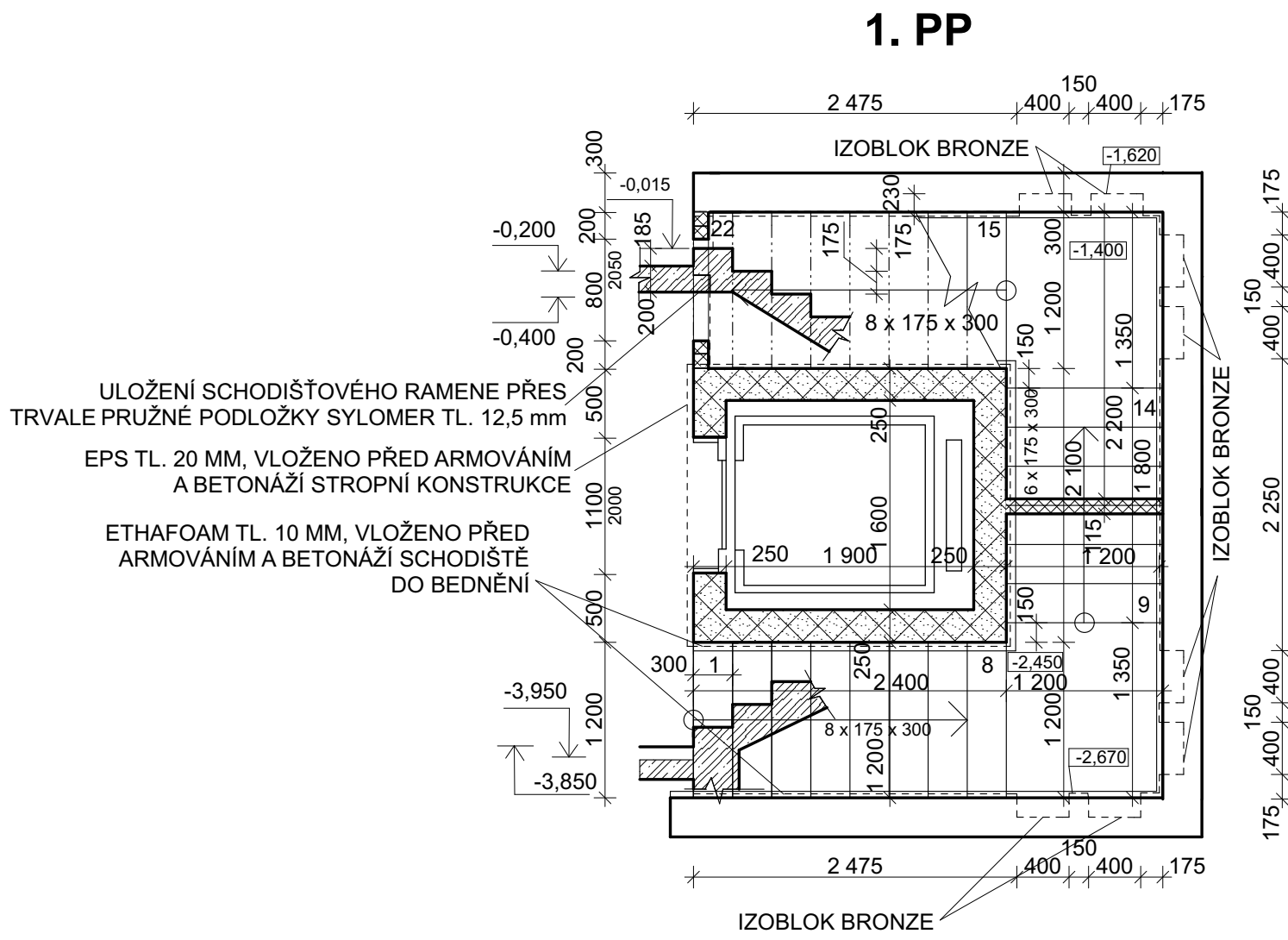
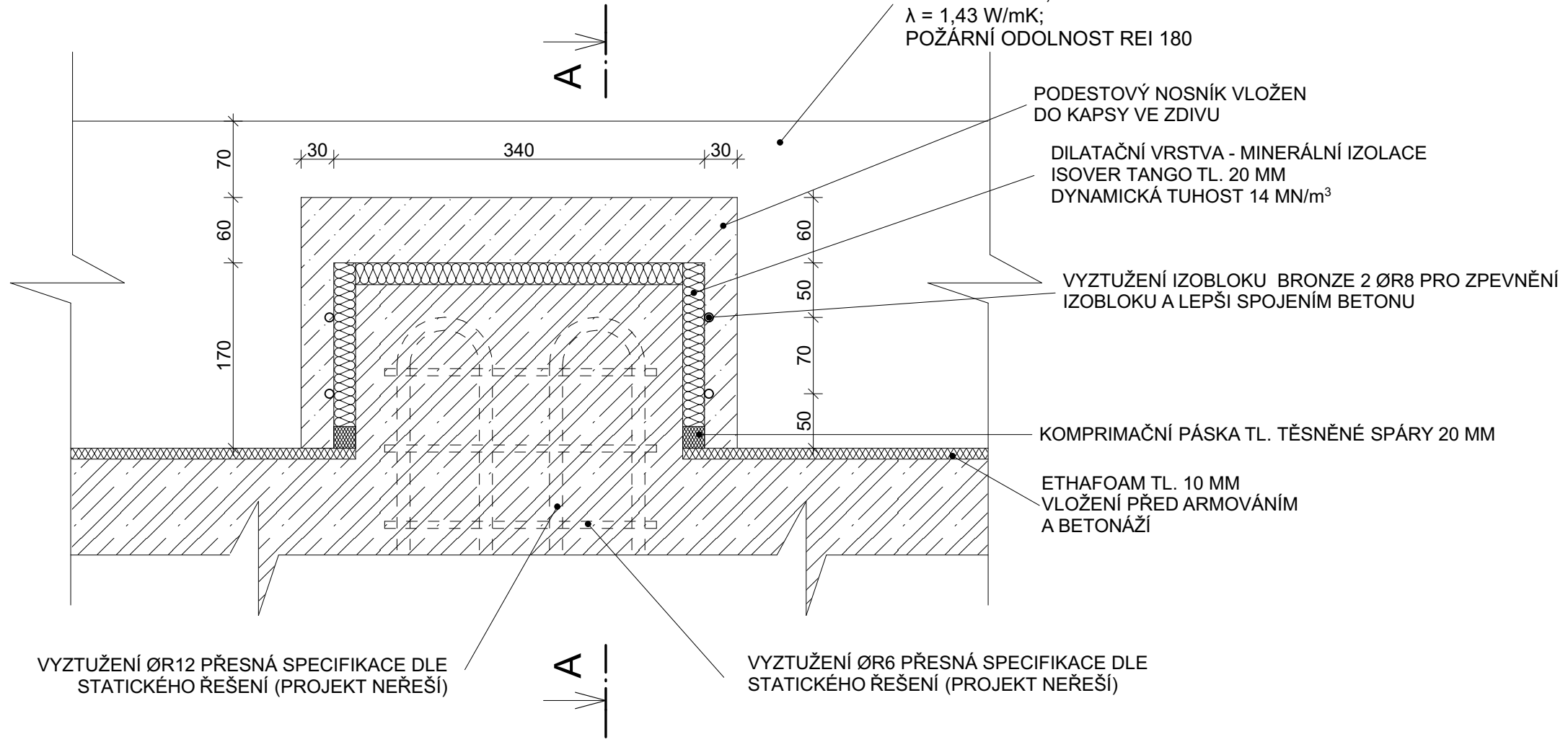


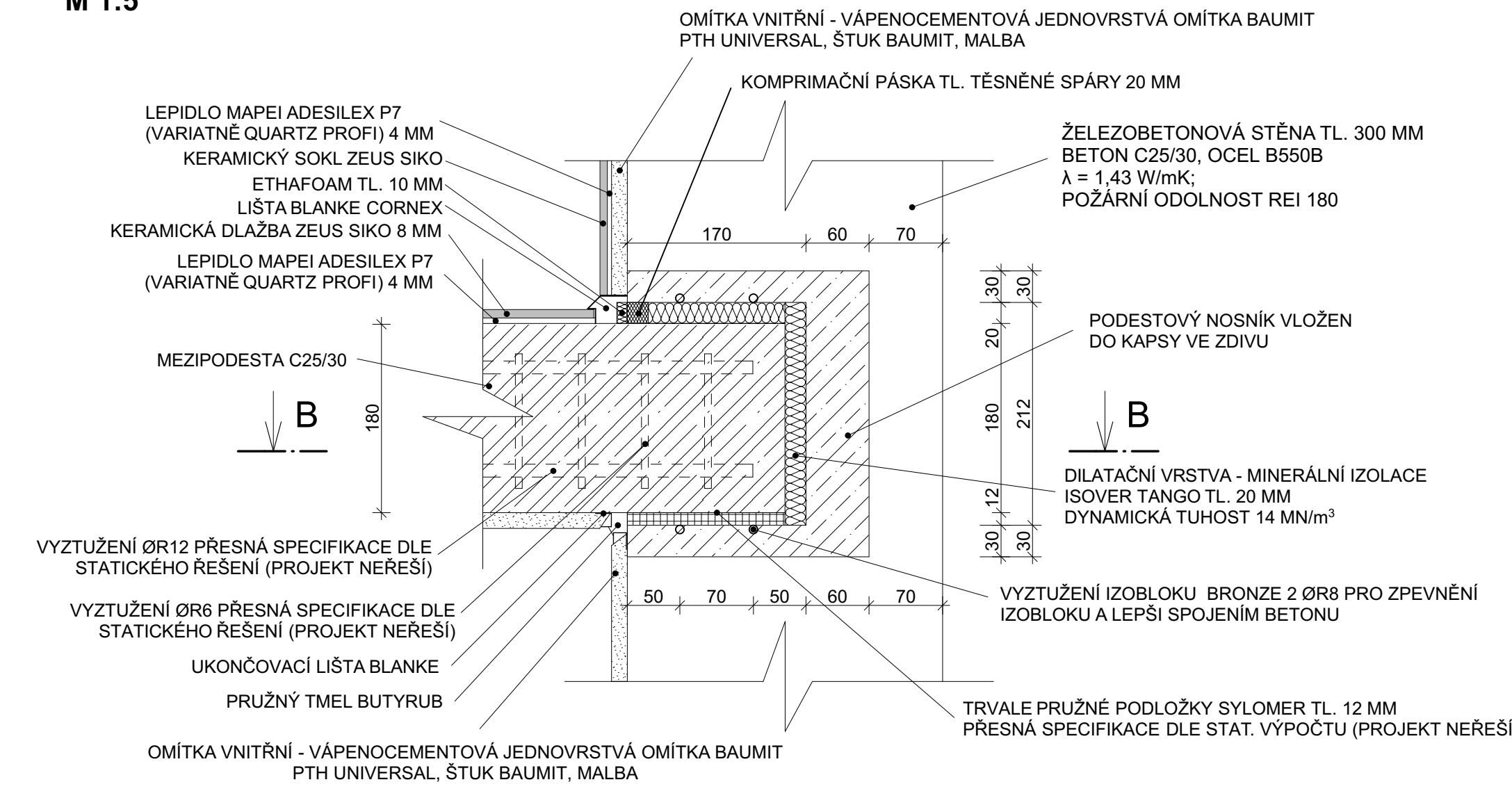
SCHÉMA PRUŽNÉHO ULOŽENÍ SCHODIŠTĚ



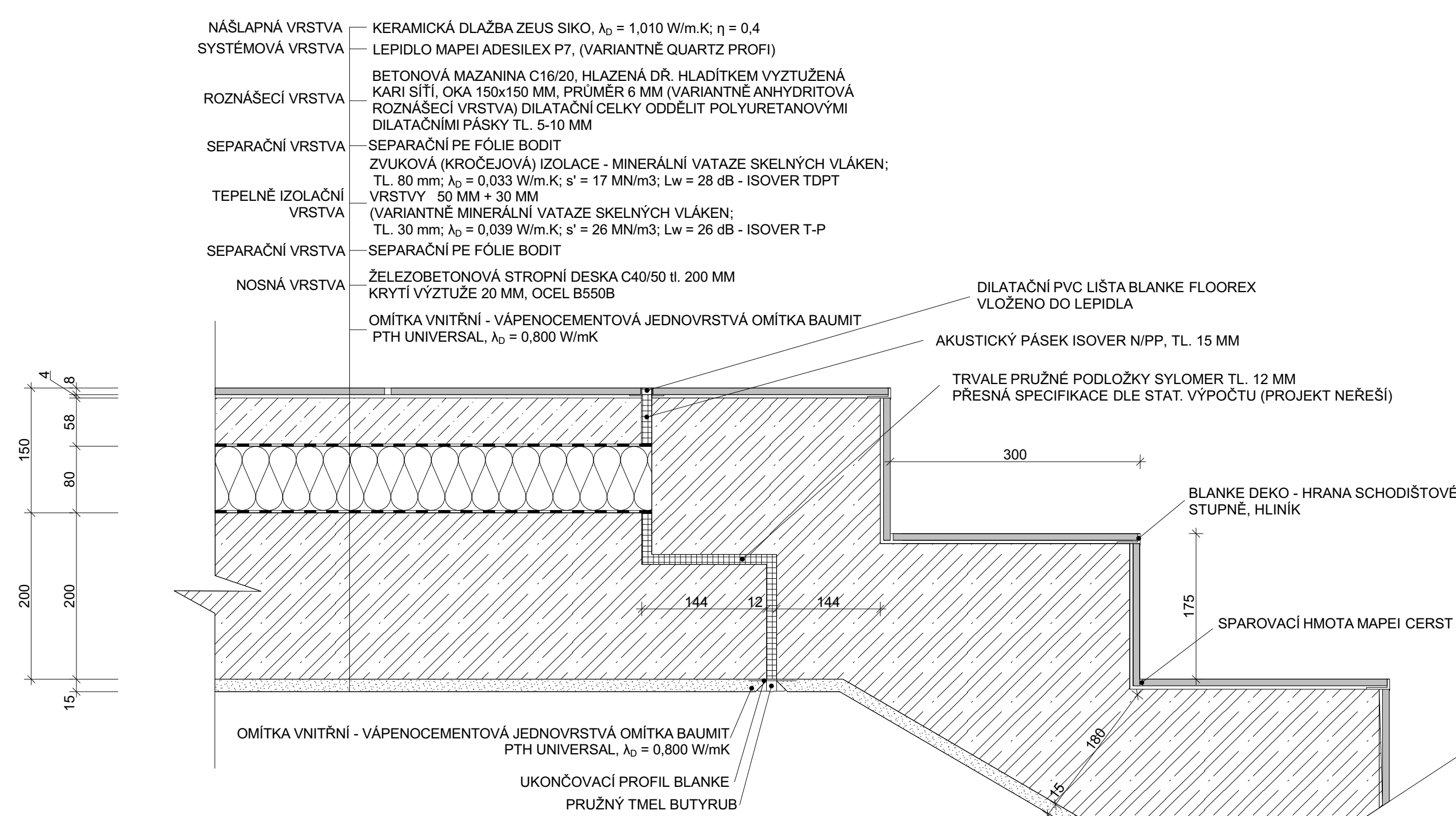
IZOBLOK BRONZE - ŘEZ B-B
M 1:5




IZOBLOK BRONZE - ŘEZ A-A
M 1:5



NAPOJENÍ RAMENE SCHODIŠTĚ NA STROPNÍ KONSTRUKCI
M 1:5



DRUH PRÁCE	DIPLOMOVÁ PRÁCE	 <div>VYSOKÉ UČENÍ TECHNICKÉ V BRNĚ FAKULTA STAVĚBNÍ ÚSTAV POZEMNÍHO STAVITELSTVÍ</div>
VYPRACOVAL	BC. OTTO ŠRŮTA	
KONTROLOVAL	ING. ROMAN BRZŮN Ph.D	
STAVEBNÍK	KOTYZA JAN, BUDEČSKÁ 1026/14, PRAHA 2, 120 00	
MÍSTO STAVBY	HUMPOLEC, KAT. ÚZEMÍ HUMPOLEC, PARC. Č. 2520/44	
NÁZEV STAVBY	KONGRESOVÉ CENTRUM HUMPOLEC	<div>FORMÁT</div> 12 A4 <div>DATUM</div> 6.10.2017 <div>STUPEŇ PD</div> DPS <div>MĚŘÍTKO</div> 1:50/1:5 <div>Č. VÝKRESU</div> D 1.1.20
STAVEBNÍ OBJEKT	SO 01 KONGRESOVÉ CENTRUM	
ČÁST	D.1.1 ARCHITEKTONICKO STAVEBNÍ ŘEŠENÍ	
OBSAH		
DETAIL Č. 2 - SCHÉMA PRUŽNÉHO ULOŽENÍ SCHODIŠTĚ		